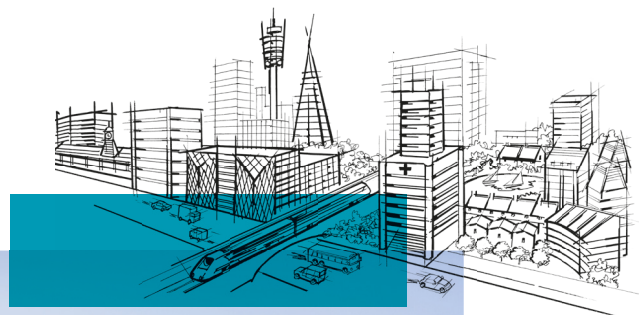


Een frisse kijk op regenwater in de stad



Slim omgaan met hemelwater – voor klimaatbestendige steden

Een moderne stad en een prettige leefomgeving voor haar inwoners bevat een goede infrastructuur voor water. Voor minder overlast, schoon water, gezond groen en een beter leefcomfort. Rockflow infiltratiebuffers van ROCKWOOL Rainwater Systems scheppen ondergronds ruimte voor regenwater. Een moderne oplossing voor de moderne stad.



1. Geen wateroverlast

Rockflow zorgt voor droge voeten tijdens een plensbui. Minder wateroverlast, geen rioolwater op straat en binnen 24 uur weer volledig beschikbaar voor een volgende bui.



2. Schoon water

Rockflow regenwaterbuffers zijn gemaakt van steenwol, en dat haalt met de vezelstructuur vervuiling uit afstromend water. Zo houden we ons grond- en oppervlaktewater schoon en zorgen we voor een gezondere leefomgeving voor planten, dieren en mensen in de stad.



3. Voldoende water, koeling en comfort

Houd het regenwater waar het hoort: daar waar het valt. Natuurlijke waterinfiltratie beschermt de bodem, gebouwen en begroeiing tegen droogte. Want een stad met gezond groen houdt het ook in de zomer makkelijker koel.



1

bufferen

2

filteren

3

infiltreren

Dit is Rockflow: de slimme ondergrondse regenwaterspons

1. Water opvangen & bufferen

Ruimte voor regen in stedelijk gebied.

Het is een veelvoorkomend plaatje: een hoosbui valt en de straten staan blank. Uiteindelijk wordt het water via het riool afgevoerd, maar misschien is er dan al schade ontstaan: vervuiling en overlast door overstort van riool water. Met oplossingen van ROCKWOOL Rainwater Systems is dit verleden tijd. Zelfs in dichtbebouwde steden is er ondergronds altijd ruimte voor regen.

Altijd plek

Ondergrondse waterberging laat de bovengrondse ruimte vrij voor leven, werken, natuur en verkeer. Door de maximale ontwerpvrijheid is er optimaal gebruik van de aanwezige ruimte.

Net een spons

Hoge wateropnamecapaciteit is belangrijk bij het kiezen van een waterbuffer. Vooral als er weinig ruimte beschikbaar is. Rockflow bestaat tot 95% uit holle ruimte en kan daardoor snel veel water opslaan. Binnen 24 uur is het systeem weer volledig beschikbaar.

Supersterk

Druk verkeer? Geen probleem. Rockflow aanleggen kan onder wegen, parkeerplaatsen, pleinen en parken. Al vanaf een minimale dekking van 40 cm.



2. Afstromend hemelwater filteren

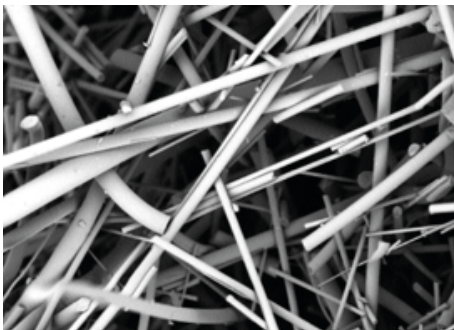
Voor schoner oppervlakte- en grondwater.

Schoon grond- en oppervlaktewater draagt bij aan gezonde natuur en meer leefcomfort in steden. Een buffer van ROCKWOOL Rainwater Systems helpt afstromend hemelwater te zuiveren voordat het in de bodem wordt opgenomen.



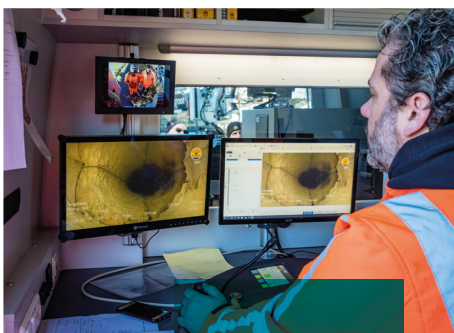
Waterkwaliteit van afstromend regenwater verdient aandacht

Regenwater is van zichzelf redelijk schoon? Maar dat is niet meer zo als het eenmaal in de goot belandt: dan stromen ongewenste en schadelijke stoffen van daken, auto's en straten met het water mee. Nederlands afstromend regenwater bevat van veel schadelijke stoffen – waaronder nutriënten, koper en zink – een hogere concentratie dan de Nederlandse norm toelaat (Boogaard et al, 2014).



Steenwol vangt vervuiling af – met de kracht van steen

De minerale vezels van steenwol zijn microscopisch klein. Deze fijne vezels vormen een dicht netwerk met een groot oppervlak, wat vervuiling effectief afvangt. Hierdoor buffert een Rockflowbuffer het water niet alleen, maar maakt het water ook schoner.



Gemakkelijk in onderhoud

Het vuil dat uit het water gefilterd wordt moet af en toe uit de waterkanalen van het Rockflowsysteem gespoeld worden. Dat is een eenvoudige klus met standaard apparatuur. Bij regelmatig onderhoud blijft het systeem tijdens zijn gehele levensduur van minimaal 50 jaar goed functioneren.

3. Regenwater infiltreren

Vitale, groene steden.

Een natuurlijke waterkringloop is essentieel om verdroging tegen te gaan. Door stedelijke verharding wordt het water niet meer in de bodem opgenomen, maar wordt het afgevoerd via het (hemelwater) riool.

Slim kijken naar meer ruimte voor groen, parken en natuurlijke infiltratie is een goed idee. Daarnaast is er Rockflow: een oplossing die ondergronds ruimte creëert voor waterinfiltratie zonder bovengronds plek in te nemen. Voor een vitale, groene stad met een natuurlijke watercyclus.

Regenwater teruggeven aan de bodem

Met oplossingen van ROCKWOOL Rainwater Systems wordt water teruggegeven aan de bodem. Het regenwater wordt ter plaatse snel opgevangen in een ondergrondse buffer, en kan binnen 24 uur geleidelijk in de bodem infiltreren.

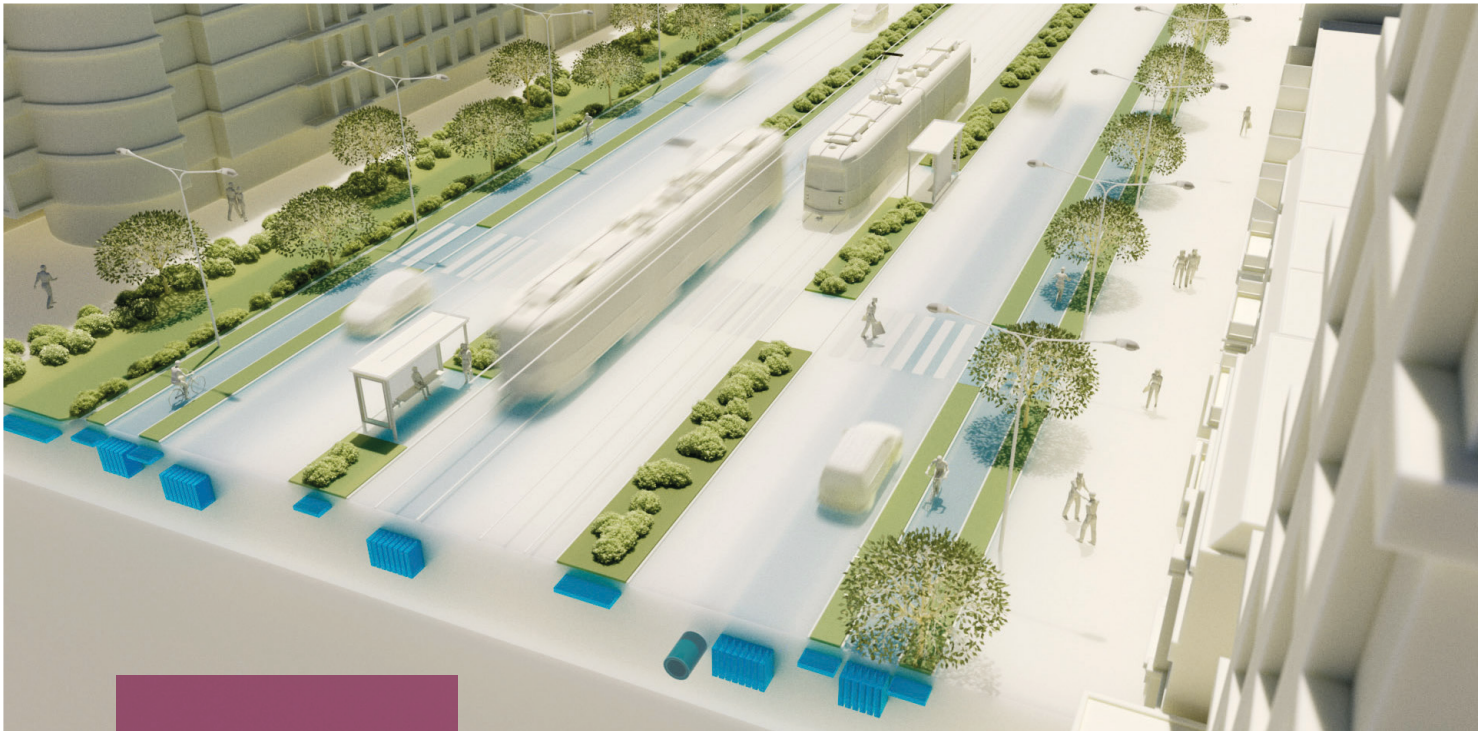
Beschermen van de lokale waterbalans

Regenwaterinfiltratie zorgt voor meer beschikbaar water voor bomen en planten in de directe omgeving. Dit geeft bomen en planten betere overlevingskansen in de stad, met verhoogde biodiversiteit, schaduw en verkoeling tot gevolg. Zo blijft de stad een prettige, leefbare plek in hete zomers.



Onder de grond

Rockflow kan worden toegepast onder wegen, gebouwen, parken, pleinen, parkeervakken, trambanen, nabij bomen, en meer!



ROCKWOOL Rainwater Systems biedt lokale oplossingen voor regenwater in stedelijk gebied. Je vindt Rockflow infiltratiesystemen onder verharding zoals fietspaden, wegen en zelfs trambanen. Of als blauwgroene wadi en in de omgeving van stedelijk groen.

Onder pleinen en parken

Een plein of park is een ideale plek voor een centrale buffer. Het water vanuit omliggend gebied wordt hiernaartoe geleid, opgevangen en geïnfiltreerd of vertraagd afgegeven aan het riool.

Onder de trambaan, rijbaan of fietspad

Rockflow steenwolelementen zijn bestand tegen zware belasting. Dankzij de hoge draagkracht van Rockflow is er ook ruimte voor regen onder straten met zwaar verkeer. Bij renovatie van de weg kan het hemelwaterriool eenvoudig worden vervangen door Rockflow, met eventueel daarnaast het vuilwaterriool. Het regenwater wordt ter plaatse geïnfiltreerd, het vuil water wordt afgevoerd.

Blauwgroene wadi's en stedelijk groen

Een slimme klimaatwadi met steenwol kan ondieper en daardoor veiliger aangelegd worden, water voor beplanting vasthouden én hoosbuien bufferen. Bomen en ander stedelijk groen zijn ook prima op hun plek dichtbij een Rockflowbuffer.

Voor meer informatie
en inspiratie neem een
kijkje op onze website:
www.rain.rockwool.com



Bezoekersadres

ROCKWOOL Rainwater Systems
Delfstoffenweg 2
6045 JH Roermond
The Netherlands

Postadres

ROCKWOOL Rainwater Systems
P.O. Box 1160
6040 KD Roermond
The Netherlands

Tel: +31 4 75 35 35 55

Email: rain@rockwool.com
rain.rockwool.com

ROCKWOOL Group is wereldleider op het gebied van steenwolproducten, van isolatie in gebouwen tot akoestische plafonds, van gevelbekledingssystemen tot tuinbouwoplossingen, van technische vezels voor industrieel gebruik tot isolatie voor de procesindustrie en marine & offshore. Wij streven ernaar om het leven te verrijken van iedereen die onze producten en diensten ervaart, en om klanten en leefgemeenschappen te helpen met de grootste uitdagingen op het gebied van duurzaamheid en ontwikkeling, zoals energieverbruik, geluidsoverlast, brandbestendigheid, waterschaarste, stedelijke overstromingen en nog veel meer.



RAINWATER SYSTEMS